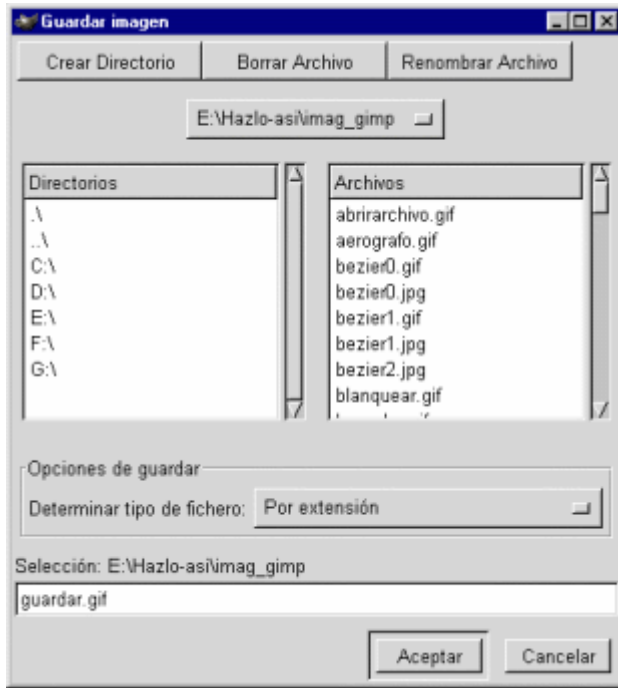


Como guardar una imagen en otro formato

Damos un clic con el botón derecho del ratón en cualquier parte de la imagen y en el menú que aparece, seleccionamos **Fichero** y luego **Guardar como...**



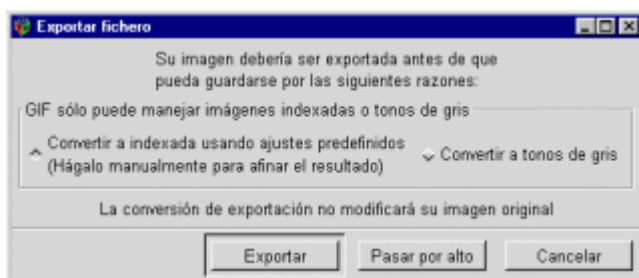
En el cuadro de diálogo **Guardar imagen**, debajo de **Directorios** buscamos la carpeta en la cual vamos a guardar la imagen y en el cuadro de texto que se encuentra arriba del botón **Aceptar**, escribimos el nombre que le vamos a dar a la imagen incluyendo la extensión.

Ahora, damos un clic en el botón **Aceptar**.

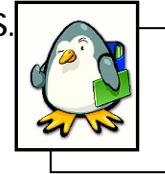
Este cuadro de diálogo también nos permite crear una nueva carpeta usando el botón **Crear Directorio**, borrar un archivo o renombrarlo.

En este ejemplo, la imagen se está guardando en formato gif y corresponde a una captura de pantalla.

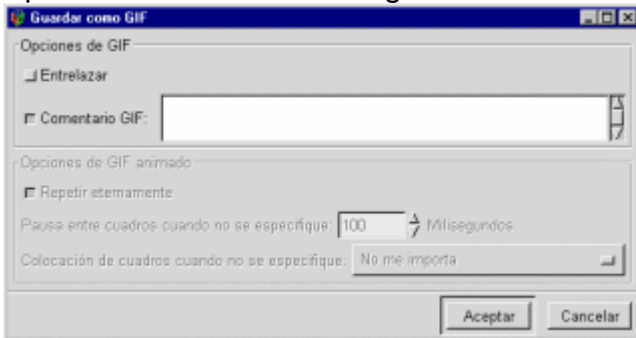
Para que GIMP pueda guardarla en este formato, primero tiene que indexar la imagen. Lo mismo sucedería si la imagen estuviera en formato jpg, de tal manera que nos aparece el cuadro de diálogo **Exportar fichero**.



Dejamos la selección por defecto y damos un clic en el botón **Exportar**.



Aparece el cuadro de diálogo **Guardar como GIF**.



De nueva cuenta dejamos la selección por defecto y damos un clic en el botón **Aceptar**.

La imagen queda guardada en la ubicación seleccionada. Solo resta cerrar la ventana que contiene la imagen.

Como guardar una imagen en formato JPG

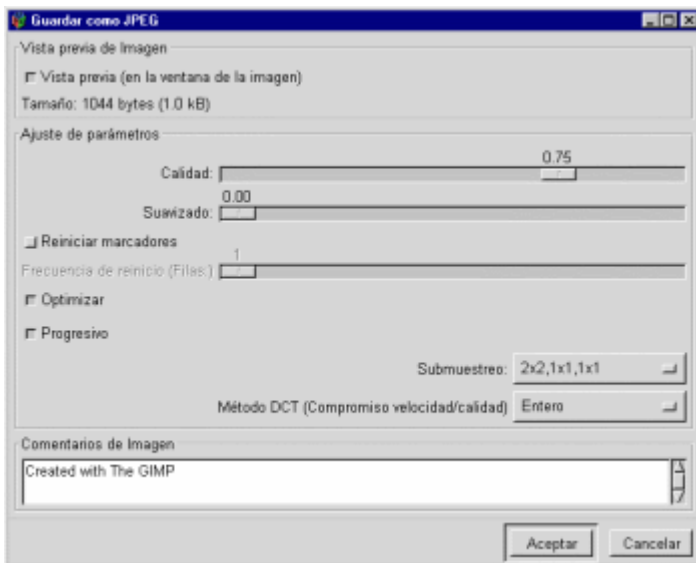
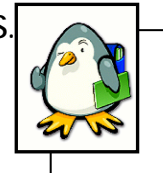
Gimp puede comprimir una imagen BMP a una décima parte o inclusive, una imagen JPG en este mismo formato a la mitad de su tamaño en Kb sin una perdida visible de calidad.

Esta es una característica muy importante cuando se colocan imágenes en una página Web usando este formato, ya que de esta manera logramos que se desplieguen a buena velocidad.

Veamos como hacerlo.

1. Damos un clic con el botón derecho del ratón en cualquier parte de la imagen y en el menú que aparece, seleccionamos **Fichero** y luego **Guardar como...**
2. En el cuadro de diálogo **Guardar imagen**, seleccionamos la carpeta en donde se guardará la imagen.
3. En el área de texto debajo de **Selección:**, escribimos el nombre del archivo incluyendo la extensión y damos un clic en el botón **Aceptar**.

Se abre el cuadro de diálogo **Guardar como JPEG**.



La opción **Vista previa (en la ventana de la imagen)** muestra el aspecto de la imagen al ajustar la barra deslizable **Calidad** y el tamaño en bytes y Kb.

A un valor bajo, la calidad es más pobre. A un valor alto, la calidad de la imagen es mejor pero también su tamaño en Kb.

Mueve esta ventana hacia un extremo para que puedas ver los cambios en la imagen.

Prueba con varios valores hasta que encuentres un punto adecuado.

La opción **Suavizado** tiene un efecto parecido al desenfoque, un valor de 0.00 muestra la imagen nítida, a un valor mayor, la imagen se ve borrosa.

Selecciona las opciones **Optimizar**, **Progresivo** y deja los valores por defecto para **Submuestreo** y **Método DCT** para lograr mejores resultados.

4. Da un clic en el botón **Aceptar** para guardar la imagen.